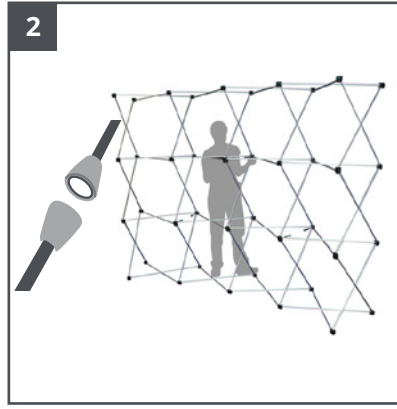
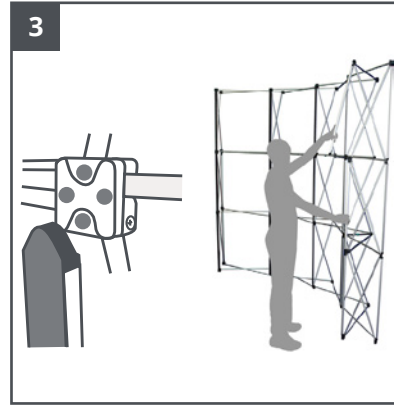


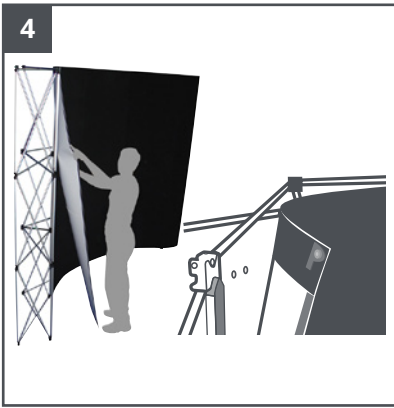
Open the transport case and remove the pop-up display frame and magnetic channel bars.
Ouvrez le caisson de transport et sortez la structure pop-up ainsi que les barres magnétiques



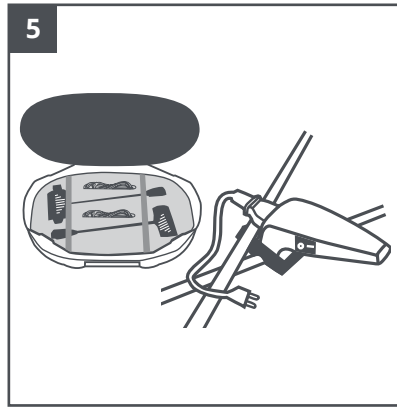
Ensure that the grey adjustable feet located on the bottom of the frame are facing the ground and pull the frame open until the magnetic locking connectors engage.
Assurez-vous que les pattes réglables grises situées au bas de la structure font face au sol et pour ouvrir, tirez sur la structure jusqu'à ce que les connecteurs de verrouillages aimantés s'engagent.



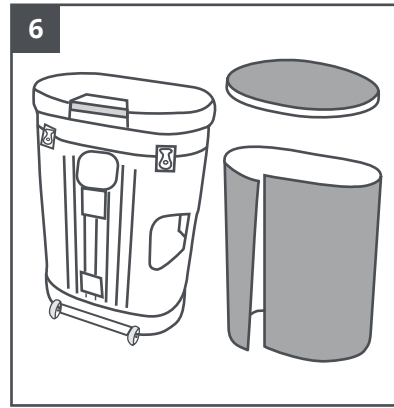
Install the magnetic channel bars into the vertical columns across the entire front of the display as well as the two rear edges of the frame.
Installez les barres magnétiques sur les colonnes verticales tout au long du devant de la structure pop-up ainsi que les deux bords arrière.



Hang panels by aligning magnets on top corners of panels to magnets on top hubs. Align magnetic tape on rear of panels to the magnetic channel bars.
Accrochez les panneaux en alignant les aimants sur les coins des panneaux aux aimants à gauche/droite des embouts supérieurs. Aligner la bande magnétique à l'arrière des panneaux sur les barres de canaux magnétiques.



Install lights located inside the case lid by inserting the base of the light adapter into the 'X' created by the top horizontal cross bars of the frame.
Installez les lumières situées à l'intérieur du couvercle du caisson en insérant la base de l'adaptateur de la lumière dans le 'X' créé par les traverses horizontales supérieures de la structure.



Convert your case to a podium by wrapping the podium wrap panel around the outside of the case. Place the hardwood oval on top of the case.
Transformez votre caisson de transport en comptoir en enveloppant le panneau d'habillage du comptoir à l'extérieur du caisson. Placez la tablette de bois ovale sur le dessus du comptoir.

