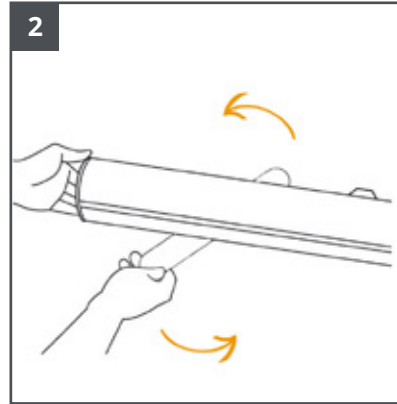
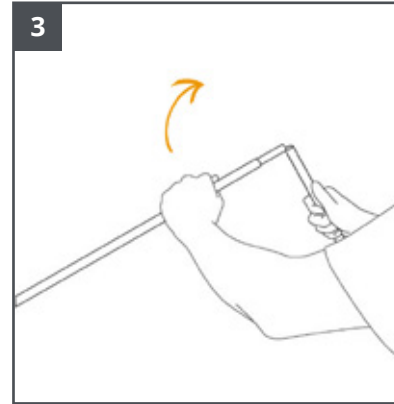


CONTENTS:
 x1 Retractable banner stand + x1
 3-piece pole + x1 Transport bag
CONTENU:
 x1 Enrouleur + x1 Mât (en 3 parties)
 relié par un elastique + x1 Housse de
 transport



Turn out the stabilizing feet of the
 base.
 Faites pivoter les pieds escamotables
 perpendiculairement à l'enrouleurs.



Unfold 3-piece pole. The tension of
 the bungee cord adjusts the pole into
 the base automatically.
 Déployez le mât en 3 parties. La tension
 des élastiques permet d'ajuster
 automatiquement les différents
 éléments.



Insert the head of the pole into the
 hanger.
 Insérez la tête du mât dans la suspenste.



Insert the pole into the base and
 adjust the perpendicularity in order to
 avoid waving of the graphic.
 Positionnez le mât télescopique sur la
 base, puis ajustez la perpendicularité
 du visuel pour éviter les effets de
 vagues.

