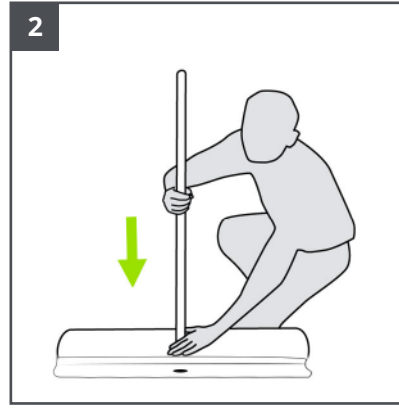
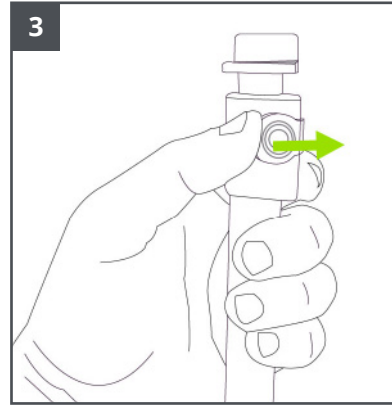


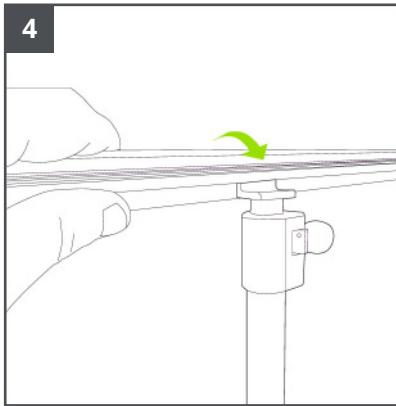
CONTENTS:
 x1 Retractable banner stand + x1 Telescopic pole + x1 Transport bag
CONTENU:
 x1 Enrouleur + x1 Mât télescopique + x1 Housse de transport



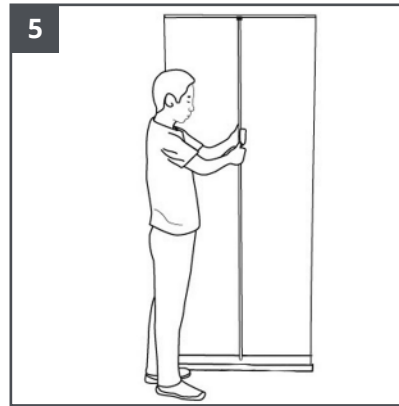
Insert the pole into the base.
 Positionnez le mât télescopique sur la base.



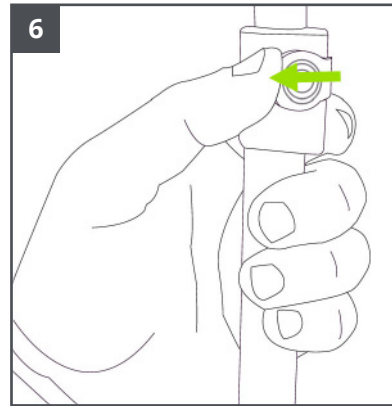
Open the locking clamp on the top of the telescopic pole.
 Ouvrez la sécurité du mât télescopique.



Insert the graphic top bar into the centre of the pole's head.
 Insérez la suspensoire du visuel au centre de la tête de mât.

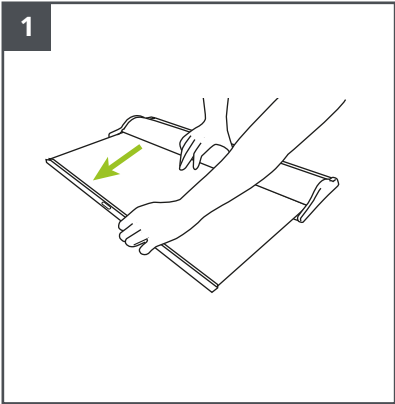


Adjust the height of the telescopic pole according to the length of the graphic.
 Ajustez la hauteur du mât télescopique à la longueur du visuel.

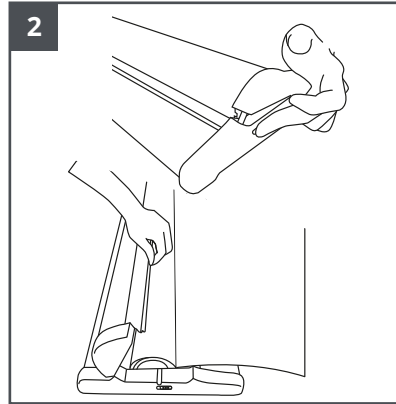


Close the locking clamp of the telescopic pole.
 Réfermez la sécurité du mât télescopique.

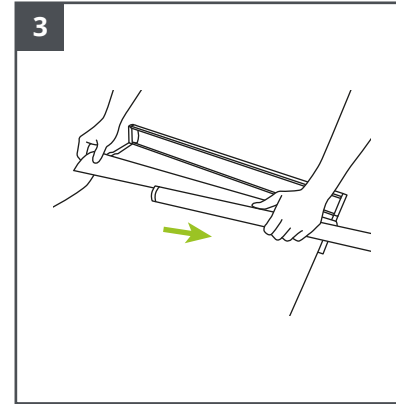




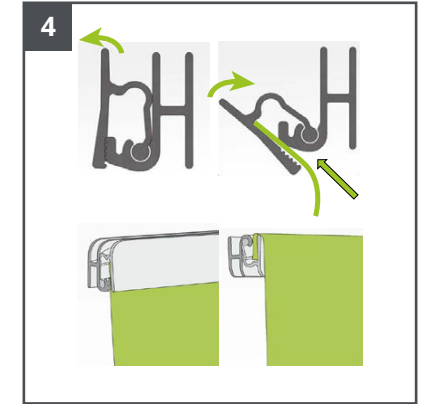
1
Pull the graphic and block it with the locking pin.
Tirez le visuel et bloquez l'enrouleur avec la tige de verrouillage.



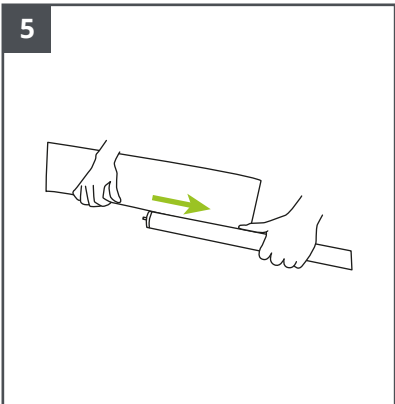
2
Press the buttons on either end of the base to open the cover and remove the roller.
Appuyez sur les boutons aux extrémités de la base pour ouvrir le couvercle et sortir la cartouche.



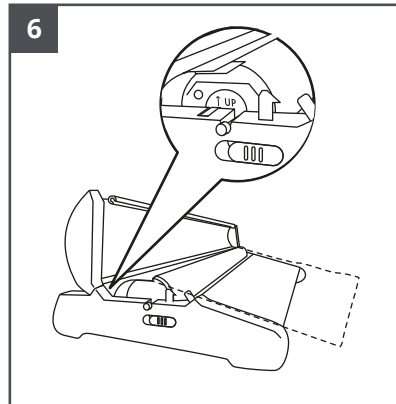
3
Unroll the remainder of the graphic, unclip the internal roller and remove the graphic.
Déroulez le reste du visuel, déclipsez la cartouche et retirez le visuel.



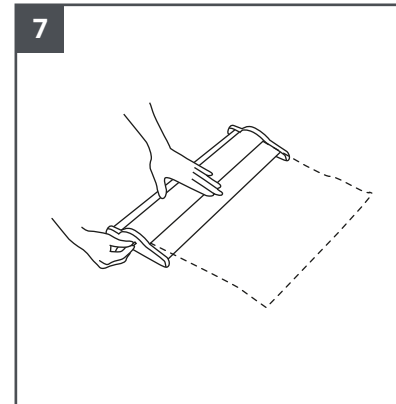
4
Slide the graphic into the top aluminum profile.
Glissez la partie haute du visuel dans la suspenste en aluminium.



5
Insert the bottom of the graphic into the slot on the roller and clip it shut.
Insérez le bas du visuel dans la glissière de la cartouche et clipsez.



6
Return the internal roller to the base unit with the arrow pointing up. Close the base.
Remettez la cartouche interne à l'intérieur de la base avec la flèche pointant vers le haut. Refermez le couvercle.



7
While holding the graphic outside the base unit, remove the locking pin and slowly let the graphic retract into the base unit.
Tout en tenant le visuel à l'extérieur de la base, retirez la tige de verrouillage et laissez le visuel s'insérer dans la base.

