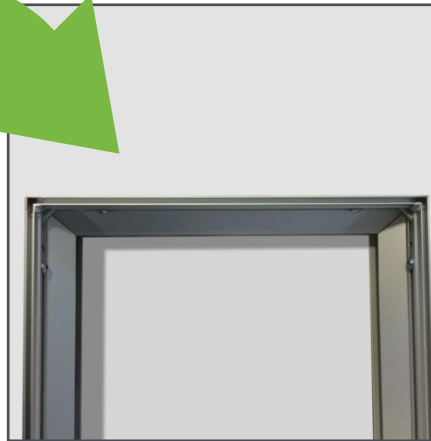




1



Assemble the lightbox.
Assembler le caisson lumineux.



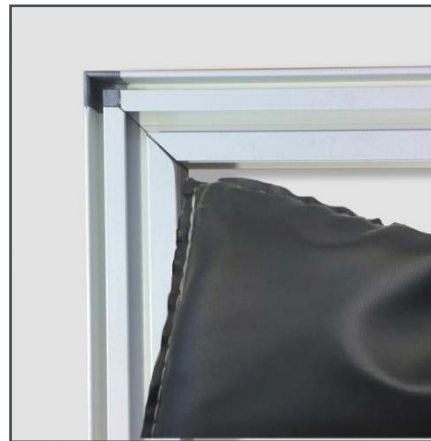
Front
Face avant



Back
Face arrière



2

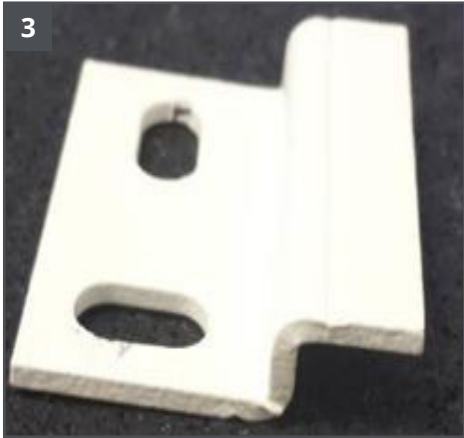


Face arrière
Back

Install the reflective fabric on the back of the frame: white side faces inward, black side faces the wall.

Fixer le visuel réfléchissant au dos de votre caisson : face blanche vers l'intérieur du caisson, face noire vers le mur.

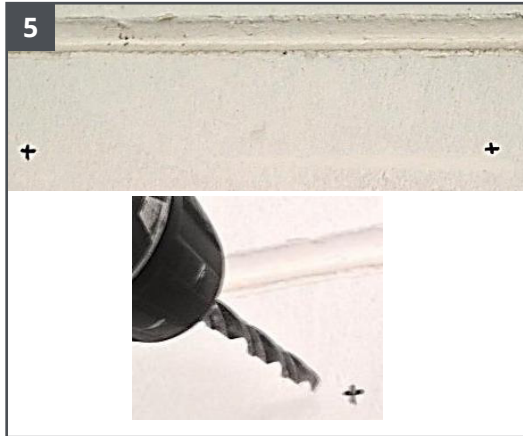




Position the wall brackets on the fabric. Mark the location of the holes and the wall brackets, then measure the distance between the holes.
Positionner les fixations murales sur le tissu, effectuer les marquages des trous et de la coupe sur le tissu, puis mesurer la distance entre les trous.

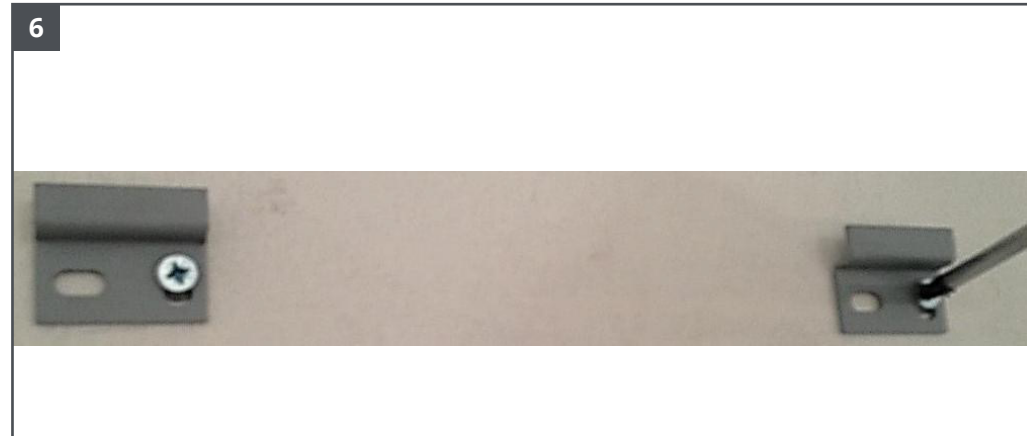


Cut slots to allow the brackets to pass through the fabric.
Procéder à la coupe de la fente servant à laisser passer la patte de fixation à travers le visuel



Mark on the wall the distance previously measured on the fabric and drill holes.

Reporter sur le mur la distance précédemment mesurée sur le tissu pour y marquer les trous et le percer.



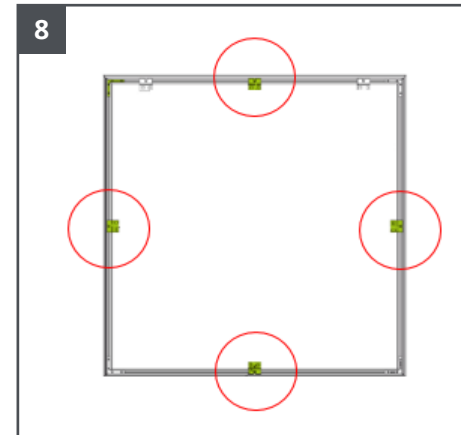
Install the anchors into the holes, then fasten the wall brackets to the wall using screws.

Installer les chevilles dans les trous puis fixer les fixations murales au mur à l'aide des vis.



Insert the wall brackets into the slots cut into the fabric and fit them inside the edge of the lightbox profile.

Il suffit maintenant d'insérer les fixations murales dans les fentes découpées dans le tissu et de les enclencher dans le rebord du profilé du caisson lumineux.



In the case of large frames, add if necessary additional wall brackets on the perimeter.

En cas de grandes dimensions, rajouter si nécessaire les fixations murales supplémentaires sur le pourtour.



Install the diffusing fabric.

Fixer le visuel diffusant.